

# GUME ZA OSOBNNA, 4x4-/SUV I POLUTERETNA VOZILA

LJETNE | CJELOGODIŠNJE

# 2019



 **FULDA**  
VISOKA NJEMAČKA TEHNOLOGIJA

[www.fulda.com](http://www.fulda.com)

# VOZI PAMETNO. ZADRŽI KONTROLU.

## SPORTCONTROL 2

Vrhunska guma za sportsku vožnju i kontrolu nad vozilom na mokrim i suhim cestama.



CRNA.  
ŠIROKA.  
SNAŽNA.

**FULDA**  
VISOKA NJEMAČKA TEHNOLOGIJA

[www.fulda.com](http://www.fulda.com)

## CJELOGODIŠNJE

PUTNIČKE

**MULTICONTROL** 6  
Cjelogodišnja guma za snalažljive vozače

## LJETNE

**ECOCONTROL** 8  
Izdržljiva guma koja vam smanjuje troškove za gorivo

**ECOCONTROL HP** 10  
Potpuna ravnoteža između voznih svojstava, iskoristivosti goriva i kilometraže

**SPORTCONTROL 2** 12  
Nova guma UHP za sportsku vožnju i kontrolu nad vozilom na mokrim i suhim cestama

**SPORTCONTROL** 14  
Pouzdana sportska vožnja na suhim i mokrim cestama. Za visokoizdržljive automobile.

SUV

**4X4 ROAD** 16  
Pouzdana guma SUV koja pruža tihu i udobnu vožnju te dodatno prianjanje

**MULTICONTROL/SUV** 18  
Cjelogodišnja SUV guma za snalažljive vozače

LAKE  
TERETNE

**CONVEO TOUR 2** 20  
Izdržljiva guma za lagana teretna vozila koja omogućuje dobru iskoristivost goriva i odlične vozne značajke po mokrom vremenu

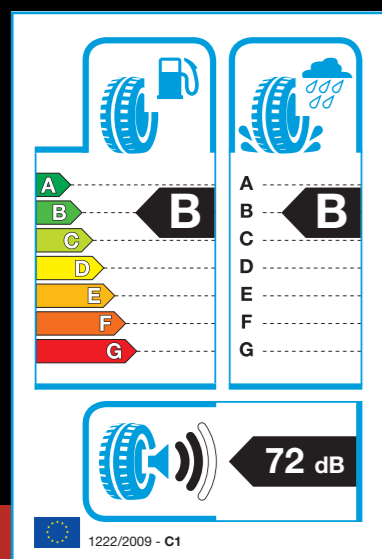
**POZNAVANJE GUME** 22

Podaci u ovom materijalu bili su važeći na dan kad je izdan. Svrstavanje u kategorije može se razlikovati od dimenzije do dimenzije pojedine gume. Za detaljnije i ažurirane podatke obratite se svom prodavaču ili posjetite [www.fulda.com](http://www.fulda.com)

## POTREBE VOZAČA IZUZETNO SU VAŽNE ZA IZBOR PRAVE GUME

Jedino vozač sam može odrediti koje su od više od 50 značajki važne za njega. Njegova odluka ovisi o vrsti vozila i ceste, o godišnjem dobu i kilometrima koje želi prijeći na gumama. Nadasve je odlučujući čimbenik u odabiru i način vožnje. Razlike između guma jesu ono zbog čega visokokvalitetne gume zauzimaju posebno mjesto: malen otpor kotrljanja potreban je za štedljivu vožnju, a dobro prianjanje za sportsku i terensku vožnju. Bez obzira na vrstu uporabe sve naše gume zadovoljavaju najviše standarde kvalitete i sigurnosti.

### 3 OZNAKA EU ZA GUME UVAŽAVA 3 ZNAČAJKE GUME



#### ISKORISTIVOST GORIVA

Razlika u potrošnji goriva između kategorija približno je ovakva:

- 0,1 l/100 km kod osobnih vozila s prosječnom potrošnjom od 5 l/100 km
- 0,95 l/100 km kod teških gospodarskih vozila s prosječnom potrošnjom od 32,3 l/100 km



#### PRIANJANJE NA MOKROJ CESTI

Prosječna razlika u putu kočenja na mokroj površini između kategorija približno je ovakva:

- 4,5 m (kod osobnih vozila) ili
- 5 m (kod teških gospodarskih vozila) na cestovnoj površini s prosječnim prianjanjem



#### VANJSKA BUKA PRI KOTRLJANJU

Sniženje razine buke za svaki crni val (oko 3 dBA) čovječje uho registrira kao gotovo upola manje buke.

Uredba 1222/2009 Europskoga parlamenta i Vijeća – stupanje na snagu 1. studenoga 2012.

Podrobnije informacije s primjerima (upotrijebljenim za izračun) možete naći na: [www.fulda.com](http://www.fulda.com)

# 15

NEOVISNI INSTITUTI ZA TESTIRANJE PROVJERAVAJU VIŠE OD 15 SVOJSTAVA



# 50

U RAZVOJU SVOJIH GUMA ZA SVAKU GUMU FULDA PROUČIVIŠE OD 50 SVOJSTAVA

I proizvođači automobila kod svakog modela vozila detaljno određuju više od 50 značajki guma.



## PUTNIČKE GUME



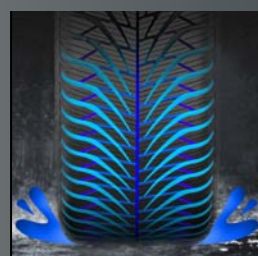
**FULDA**



### POBOLJŠANA UPRAVLJIVOST NA SNIJEGU I PO SUHOM VREMENU

Svojstvo: Žljebovi s patentiranom tehnologijom 3D Bubble Blades Interlocking Technology

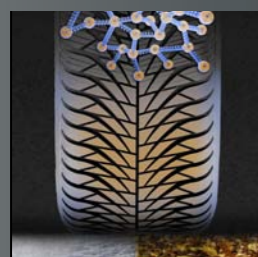
Kako djeluje: Osigurano je više rubova za prianjanje na snijegu, a tehnologija 3D Bubble Blades ojačava krutost guma na suhoj površini



### ODLIČNO PRIANJANJE NA MOKROJ CESTI

Svojstvo: Žljebovi Multi Control

Kako djeluje: Žljebovi poboljšavaju raspršivanje vode i bljuzgavice, a to omogućuje odlično prianjanje



### POUZDANO PRIANJANJE U ZAHTJEVNIM UVJETIMA

Svojstvo: Poseban spoj od mješavine polimera




Kako djeluje: Spoj poboljšava kontakt s cestom



### BROJNI PRIJEĐENI KILOMETRI

Svojstvo: Optimizirana gazna površina gume

Kako djeluje: Smanjeno habanje gume omogućuje velik broj prijeđenih kilometara tijekom cijele godine

Dimenzija				
155/70 R13 75 T	E	C	67	)
155/65 R14 75T	E	C	67	)
165/65 R14 79T	E	C	67	)
165/70 R14 81T	E	C	67	)
175/65 R14 82T	E	C	67	)
175/70 R14 84T	E	C	67	)
185/60 R14 82H	E	C	67	)
185/55 R15 82H	E	C	68	)
185/60 R15 88H XL	C	C	68	)
185/65 R15 88H	C	C	68	)
195/50 R15 82H	E	B	68	)
195/60 R15 88H	C	C	68	)
195/65 R15 91H	C	C	68	)

Dimenzija				
195/55 R16 87V	C	C	68	)
205/55 R16 94V XL	C	C	69	)
205/60 R16 96V XL	B	B	68	)
215/55 R16 97V XL	C	C	69	)
225/45 R17 94V XL FP	C	C	69	)
225/50 R17 98V XL FP	C	C	69	)

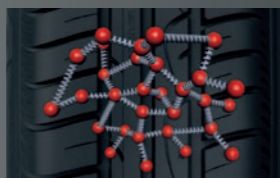
Iskoristivost goriva, Prianjanje na mokroj cesti, Vanjska buka pri kotrljanju (za detaljnije informacije pogledajte stranicu 4).





# ECOCONTROL

Izdržljiva guma koja vam smanjuje troškove za gorivo.



## KRATAK PUT KOČENJA NA MOKRIM CESTMA

Svojstvo: Nova smjesa na osnovi silike za prianjanje na mokroj cesti

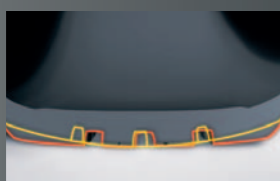
Kako djeluje: Visok stupanj disipacijske energije kod velikih frekvencija



## UŠTEDA GORIVA

Svojstvo: Nova smjesa gaznoga sloja na osnovi silike

Kako djeluje: Nizak stupanj disipacijske energije kod niskih frekvencija smanjuje otpor kotrljanja



## PRIJEĐENI KILOMETRI

Svojstvo: Plosnatija kontura gume i širi gazni sloj

Kako djeluje: Smanjuje najveće vrijednosti pritiska



## VOZITE SMIRENI IZNUTRA

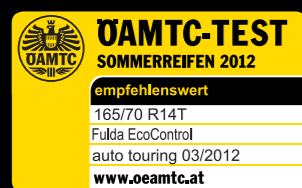
Svojstvo: Mala buka omogućuje udobniju vožnju

Kako djeluje: Usavršeni raspored blokova gume EcoControl smanjuje emisiju buke

Dimenzija			
155/65 R13 73T	F	C	66 )
155/70 R13 75T	F	C	66 )
155/80 R13 79T	E	C	65 )
165/65 R13 77T	E	C	67 )
165/70 R13 79T	E	C	67 )
175/65 R13 80T	E	C	67 )
175/70 R13 82T	F	C	68 ))
155/65 R14 75T	E	C	67 )
165/60 R14 75T	E	C	69 ))
165/65 R14 79T	E	C	67 )
165/70 R14 81T	E	C	67 )
175/65 R14 86T XL	E	C	68 )
175/65 R14 82T	E	C	68 ))
175/70 R14 84T	E	C	67 )
175/80 R14 88T	E	C	68 ))
185/60 R14 82T	E	C	68 ))
185/65 R14 86T	E	C	68 ))

Dimenzija			
145/65 R15 72T	E	C	67 )
165/65 R15 81T	E	C	67 )
175/55 R15 77T	E	B	68 ))
185/65 R15 88T	C	C	68 ))
195/65 R15 91T	E	C	68 )
195/65 R15 95T XL	E	C	69 )

Iskoristivost goriva, Prianjanje na mokroj cesti, Vanjska buka pri kotrljanju (za detaljnije informacije pogledajte stranicu 4).



# ECOCONTROL HP

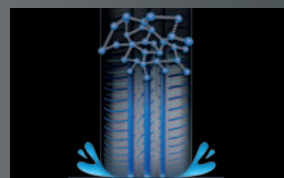
Potpuna ravnoteža između voznih svojstava, iskoristivosti goriva i kilometraže.



## KRAĆI ZAUSTAVNI PUT NA SUHIM CESTAMA

Svojstvo: Elipsasti vanjski oblik presjeka naplatka i nepovezana ramena rebra

Kako djeluje: Veća kontaktna površina kod kočenja



## VEĆA SNAGA KOČENJA NA MOKROJ POKRŠINI

Svojstvo: Mješavina gaznoga sloja s punom silikom, brojni tzv. AquaFlow kanali, dulji prijanjajući rubovi

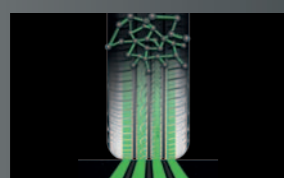
Kako djeluje: Tehnologija silike osigurava prijanjanje na mokroj površini. Voda se apsorbira i učinkovito raspršuje. Guma zarezuje u sloj vode na kontaktnoj površini



## MANJA POTROŠNJA GORIVA

Svojstvo: Dezen EcoTread, vrlo izdržljiva konstrukcija i usavršena tehnologija mješavine

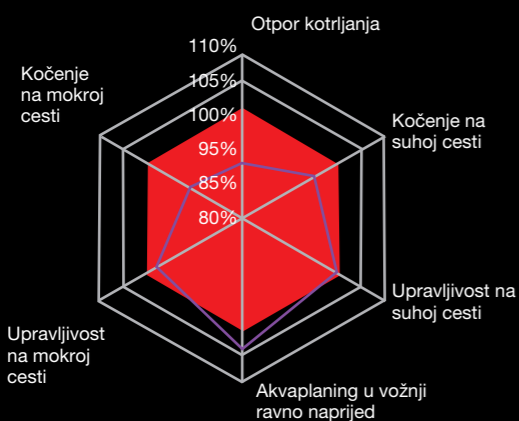
Kako djeluje: Nadzor nad gubitkom energije



## VELIK BROJ PRIJEĐENIH KILOMETARA

Svojstvo: Mješavina polimera s nanočesticama, usklađen raspored brojnih rebara

Kako djeluje: Optimalna ravnoteža između prijanjanja i trošenja. Ravnomjerna raspodjela pritiska i time ravnomjernije trošenje



■ EcoControl HP  
■ Prosječna izdržljivost konkurentskih guma



Usporedni test proveden je s tri gume neposredne konkurencije srednje klase, a proveo ga je TÜV SÜD Automotive u rujnu i listopadu 2011. u Garchingu (Njemačka) i Mirevalu (Francuska); dimenzija 205/55R16 91V; Golf VI 1.6 TDI i 2.0 GTD; izvještaj broj 7624702076247020



Dimenzija				
165/60 R14 75H	C	C	69	)
185/55 R14 80H	E	B	69	)
185/60 R14 82H	E	B	69	)
185/65 R14 86H	C	C	69	)
175/65 R15 84H	C	B	69	)
185/55 R15 82V	E	B	69	)
185/55 R15 82H	E	B	69	)
185/60 R15 88H XL	C	B	67	)
185/60 R15 84H	E	C	67	)
185/65 R15 88H	C	C	69	)
195/50 R15 82V	E	C	69	)
195/50 R15 82H	E	C	69	)
195/55 R15 85V	E	B	69	)
195/55 R15 85H	E	B	69	)
195/60 R15 88V	E	B	68	)
195/60 R15 88H	E	B	68	)
195/65 R15 95H XL	C	B	68	)
195/65 R15 91V	C	B	68	)
195/65 R15 91H	C	B	68	)
205/60 R15 91V	C	B	69	)
205/60 R15 91H	C	B	69	)
205/65 R15 94V	C	C	69	)
205/65 R15 94H	C	C	69	)
215/65 R15 96H	C	C	70	)

Dimenzija				
195/50 R16 84V	E	B	67	)
195/55 R16 87V	C	C	68	)
195/55 R16 87H	C	C	68	)
205/55 R16 94V XL	C	B	67	)
205/55 R16 91W	C	B	67	)
205/55 R16 91V	C	B	67	)
205/55 R16 91H	C	B	67	)
205/60 R16 92V	C	B	69	)
205/60 R16 92H	C	B	69	)
215/55 R16 97H XL	C	C	69	)
215/55 R16 93V	C	B	69	)
215/55 R16 93H	C	B	69	)
215/60 R16 99H XL	C	B	69	)
215/65 R16 98H	C	B	68	)
205/55 R17 95V XL	B	B	69	)

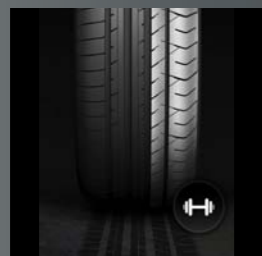
Iskoristivost goriva, Prijanjanje na mokroj cesti, Vanjska buka pri kotrljanju (za detaljnije informacije pogledajte stranicu 4).

Podaci u ovom materijalu bili su važeći na dan kad je izdan. Svrstavanje u kategorije može se razlikovati od dimenzije do dimenzije pojedine gume. Za podrobnije i ažurirane podatke obratite se svom prodavaču ili posjetite [www.fulda.com](http://www.fulda.com)



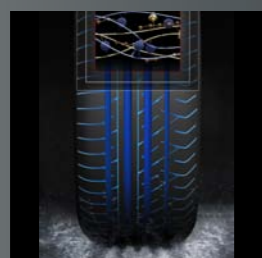
# SPORTCONTROL 2

UHP guma za sportsku vožnju i kontrolu nad vozilom na mokrim i suhim cestama.



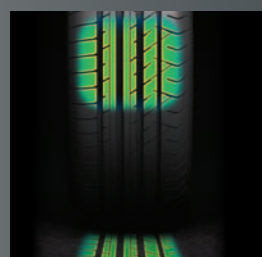
## SPORTSKA VOŽNJA NA SUHIM CESTAMA

Svojstvo: Široka i čvrsta vanjska ramena  
Kako djeluje: Manja deformacija gaznog sloja omogućuje preciznije upravljanje u zavojima



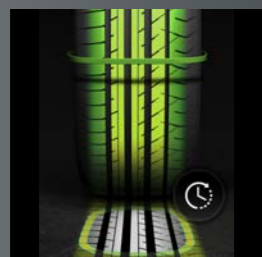
## ODLIČNA KONTROLA NAD VOZILOM NA MOKROJ CESTI

Svojstvo: Brojni žljebovi AquaFlow i tehnički usavršena mješavina gaznog sloja sa silikom  
Kako djeluje: Žljebovi AquaFlow omogućuju raspršivanje vode; za prianjanje na mokroj površini zaslužna je tehnologija mješavine sa silikom



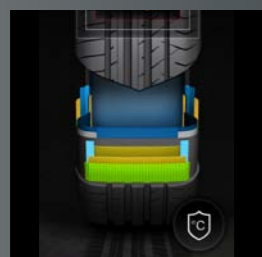
## KRATAK ZAUSTAVNI PUT NA SUHOJ POVRŠINI

Svojstvo: Napredan dezen gaznog sloja  
Kako djeluje: Bolji kontakt s cestom zbog ravnomjernog pritiska na podlogu



## BROJNI KILOMETRI

Svojstvo: Usavršena kontaktna površina i presjek gume  
Kako djeluje: Ravnomjerno habanje gaznog sloja omogućuje brojne prevožene kilometre



## MANJA POTROŠNJA GORIVA

Svojstvo: Mala masa i usavršena tehnologija mješavine  
Kako djeluje: Kontrola nad gubitkom energije

Dimenzija				
205/40 R17 84Y XL	E	B	68	)
205/45 R17 88Y XL	C	A	67	)
205/50 R17 93Y XL	C	A	68	)
215/40 R17 87Y XL	C	B	70	))
215/45 R17 91Y XL	C	A	67	)
215/50 R17 95Y XL	C	A	67	)
215/55 R17 98Y XL	B	A	68	)
225/45 R17 94Y XL	C	A	67	)
225/45 R17 91Y	C	A	67	)
225/50 R17 98Y XL	C	A	68	)
225/55 R17 101Y XL				
235/45 R17 97Y XL	C	A	66	)
235/45 R17 94Y	C	A	66	)
235/55 R17 103Y XL	B	A	68	)
245/40 R17 95Y XL	C	A	67	)
245/45 R17 99Y XL	B	A	68	)
255/40 R17 98Y XL	C	A	68	)
225/40 R18 92Y XL	C	A	68	)
225/45 R18 95Y XL	C	A	67	)
235/40 R18 95Y XL	C	A	67	)
235/40 R18 91Y	E	A	66	)
235/45 R18 98Y XL	C	A	68	)
235/50 R18 101Y XL	C	A	68	)
245/35 R18 92Y XL	C	A	68	)
245/40 R18 97Y XL	C	A	68	)
245/45 R18 100Y XL	B	A	68	)
255/35 R18 94Y XL	C	A	68	)
255/45 R18 103Y XL	B	A	68	)
265/35 R18 97Y XL	C	A	69	)
275/35 R18 99Y XL	C	A	69	)

Dimenzija				
225/35 R19 88Y XL	C	A	67	)
235/35 R19 91Y XL	C	A	68	)
235/40 R19 96Y XL	C	A	68	)
245/35 R19 93Y XL	C	A	68	)
245/40 R19 98Y XL	C	A	68	)
255/30 R19 91Y XL	C	A	68	)
255/35 R19 96Y XL	B	A	67	)
255/40 R19 100Y XL	C	A	69	)
275/30 R19 96Y XL	C	A	71	))
305/30 R19 102Y XL	C	A	72	))
255/35 R20 97Y XL	C	A	68	)
275/35 R20 102Y XL	C	A	71	))
275/40 R20 106Y XL	B	A	69	)
275/45 R20 110Y XL	*	*	*	*

\*Ocjenjivanje nije dostupno u vrijeme objave.

Iskoristivost goriva, Prianjanje na mokroj cesti, Vanjska buka pri kotrljanju (za detaljnije informacije pogledajte stranicu 4).



# SPORTCONTROL

Pouzdana sportska vožnja na suhim i mokrim cestama.  
Za visokoizdržljive automobile



## SPORTSKA VOŽNJA POD NADZOROM

Svojstvo: Funkcionalan dezen s progresivnim izbočenjima  
Kako djeluje: Ravnomjernija raspodjela pritiska kontaktne površine na cestu



## ODLIČAN NADZOR NAD VOZILOM NA MOKROJ POVRŠINI

Svojstvo: Mješavina gaznoga sloja s punom silikom.  
Kako djeluje: Dobro prijanjanje na mokroj cesti. Učinkovito upijanje i raspršivanje vode



## MANJA POTROŠNJA GORIVA

Svojstvo: Struktura s malom masom i usavršena tehnologija mješavine  
Kako djeluje: Nadzor nad gubitkom energije

Dimenzija				
205/45 R16 83V	F	B	67	)
205/50 R16 87V	E	B	67	)
215/55 R16 93W	E	B	67	)
215/55 R16 97Y XL	E	B	68	)
225/50 R16 92W	E	B	67	)
225/55 R16 95W	E	B	67	)

Iskoristivost goriva, Prianjanje na mokroj cesti, Vanjska buka pri kotrljanju (za detaljnije informacije pogledajte stranicu 4).



# 4x4 GUME



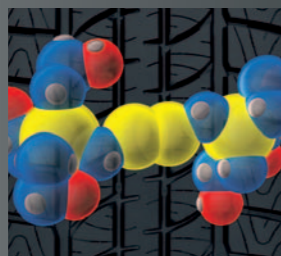
**FULDA**





## 4x4 ROAD

Pouzdana guma SUV koja pruža tihu i udobnu vožnju te dodatno prianjanje.



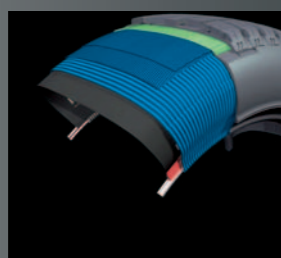
### KRAĆI PUT KOČENJA

Svojstvo: Vrlo izdržljiva smjesa gaznoga sloja na osnovi silike  
Kako djeluje: Mala elastičnost osigurava visoke razine prianjanja, osobito u mokrim uvjetima



### UDOBNA VOŽNJA ZBOG MALE BUKE

Svojstvo: Optimalno raspoređeni elementi ramena s različito velikim blokovima  
Kako djeluje: Blokovi različite veličine proizvode različite frekvencije zvuka i snižavaju razinu ukupne buke



### IZDRŽLJIVOST

Svojstvo: Vrlo izdržljiva konstrukcija karkasa  
Kako djeluje: Osigurava otpornost na udarce i oštećenja

Dimenzija				
215/65 R16 98H	E	C	70	)
215/70 R16 100H	C	C	70	)
235/60 R16 100H	C	C	70	)
265/70 R16 112H	C	B	72	)
275/70 R16 114H	C	B	72	)
235/65 R17 108H XL	C	C	70	)
235/65 R17 104V	C	B	70	)
245/65 R17 107H	C	C	71	)
255/60 R17 106V	E	B	70	)
255/65 R17 110H	C	C	71	)
265/65 R17 112H	C	C	71	)
265/70 R17 115H	C	B	72	)
285/65 R17 116V	C	B	72	)
285/65 R17 116V	C	C	72	)

Dimenzija				
235/60 R18 107V XL	C	B	71	)
245/60 R18 105H	C	B	70	)
255/55 R18 109V XL	C	C	71	)
265/65 R18 114H	C	C	72	)
265/70 R18 116H	C	B	72	)
265/70 R18 116H	C	C	72	)
285/60 R18 116V	C	C	72	)
275/60 R20 115H	B	B	72	)
285/50 R20 112H	C	B	73	)

Iskoristivost goriva. Prianjanje na mokroj cesti. Vanjska buka pri kotrljanju (za detaljnije informacije pogledajte stranicu 4).





# MULTICONTROL/SUV

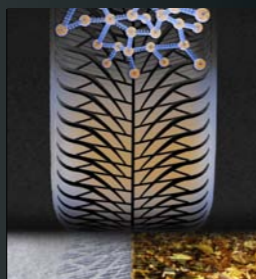
Cjelogodišnja SUV guma za snalažljive vozače



## POBOLJŠANA UPRAVLJIVOST NA SNIJEGU I PO SUHOM VREMENU

Svojstvo: Žljebovi s patentiranom tehnologijom 3D Bubble Blades Interlocking Technology

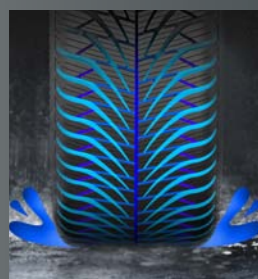
Kako djeluje: Osigurano je više rubova za prijanjanje na snijegu, a tehnologija 3D Bubble Blades ojačava krutost guma na suhoj površini



## POUZDANO PRIJANJANJE U ZAHTJEVNIM UVJETIMA

Svojstvo: Poseban spoj od mješavine polimera

Kako djeluje: Spoj poboljšava kontakt s cestom



## ODLIČNO PRIJANJANJE NA MOKROJ CESTI

Svojstvo: Žljebovi Multi Control

Kako djeluje: Žljebovi poboljšavaju raspršivanje vode i bljuzgavice, a to omogućuje odlično prijanjanje



## BROJNI PRIJEĐENI KILOMETRI

Svojstvo: Optimizirana gazna površina gume

Kako djeluje: Smanjeno habanje gume omogućuje velik broj prijeđenih kilometara tijekom cijele godine



M+S



Dimenzija				
225/65 R17 102H	C	C	71	)
235/65 R17 108V XL	C	C	72	)
235/60 R18 107V	*	*	*	*
255/55 R18 109V XL	C	C	72	)

\*Ocjenjivanje nije dostupno u vrijeme objave.

Iskoristivost goriva, Prijanjanje na mokroj cesti, Vanjska buka pri kotrljanju (za detaljnije informacije pogledajte stranicu 4).

# POLUTERETNE GUME



**FULDA**

# CONVEO TOUR 2

Izdržljiva guma za lagana teretna vozila koja omogućuje dobru iskoristivost goriva i odlične vozne značajke po mokrom vremenu.



## DOBRA ISKORISTIVOST GORIVA

Svojstvo: Dezen EcoTread

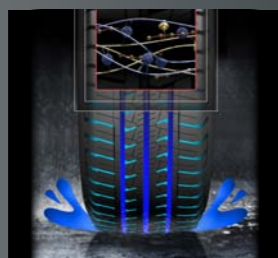
Kako djeluje: Brojni urezi, poskidani dijelovi i radijusi smanjuju deformaciju gaznog sloja



## IZDRŽLJIVOST

Svojstvo: Robusna konstrukcija

Kako djeluje: Za veću izdržljivost gume zaslužni su usavršena konstrukcija i vanjski oblik presjeka gume



## ODLIČNA OTPORNOST NA AKVAPLANING

Svojstvo: Brojni žljebovi AquaFlow

Kako djeluje: Tri vrlo široka žlijeba po obodu gume omogućuju učinkovitije raspršivanje vode

Dimenzija				
185 R14 C 102/100R	E	C	70	)
185/75 R14 C 102/100R	E	C	70	)
195 R14 C 106/104S	C	C	70	)
195/70 R15 C 104/102S	C	C	70	)
205/65 R15 C 102/100T	C	B	70	)
205/70 R15 C 106/104S	C	C	70	)
215/70 R15 C 109/107S	C	B	70	)
225/70 R15 C 112/110S	C	B	70	)

Dimenzija				
185/75 R16 C 104/102R	C	C	70	)
195/60 R16 C 99/97H	E	B	70	)
195/65 R16 C 104/102T	C	B	70	)
195/75 R16 C 107/105S	C	B	70	)
205/65 R16 C 107/105T	C	C	70	)
205/75 R16 C 110/108R	C	B	70	)
215/60 R16 C 103/101T	C	B	70	)
215/65 R16 C 106/104T	E	B	70	)
215/65 R16 C 109/107T	C	B	70	)
215/75 R16 C 113/111T	C	B	70	)
225/65 R16 C 112/110R	C	C	70	)
225/75 R16 C 121/120R	B	E	71	)
235/65 R16 C 115/113S	E	C	71	)

Iskoristivost goriva, Prianjanje na mokroj cesti, Vanjska buka pri kotrljanju (za detaljnije informacije pogledajte stranicu 4).



# POZNAVANJE GUMA

- 1 Robna marka
- 2 Država proizvodnje guma
- 3 Oznaka dimenzije  
(npr. 235/65 R 17 108 H XL)  
235 = Širina presjeka gume u mm  
65 = Poprečni presjek u %  
R = Konstrukcija gume  
(R = Radijalna)  
17 = Promjer naplatka u palcima  
108 = Najveća nosivost  
(indeks nosivosti)  
H = Simbol brzine (210 km/h)  
XL = Ojačan
- 4 Oznaka koju zahtijevaju propisi SAD o izvješćivanju potrošača (stupanj kakvoće)
- 5 Lokacija indikatora dubine (Δ, twi)
- 6 Homologacijska oznaka ECE-R30
- 7 Vrsta gume (radijalna/bez zračnice)
- 8 Preporučeni smjer okretanja gume (kod guma s usmjerenim dezenom)
- 9 Datum proizvodnje (tjedan, godina)
- 10 Oznaka za zimsku gumu

## Zimski indikator trošenja:



Vidljiv je kad je dubina kanala gaznoga sloja još samo 4 mm – korisniku omogućuje pratiti preostalu dubinu profila da se osigura najveća izdržljivost u zimskim uvjetima.

## Simbol za uporabu u teškim snježnim uvjetima:



Industrijski standard koji omogućuje raspoznavanje potvrđene izdržljivosti u zimskim uvjetima – jamstvo za odlično prianjanje na snijegu i ledu.

## Simbol brzine:

L	120 km/h	U	200 km/h
M	130 km/h	H	210 km/h
N	140 km/h	V	240 km/h
P	150 km/h	VR	>210 km/h
Q	160 km/h	W	270 km/h
R	170 km/h	ZR	>240 km/h
S	180 km/h	Y	300 km/h
T	190 km/h		



Ovlašteni prodavač:

**Goodyear Dunlop Sava Tires, d.o.o.**

Škofjeloška c. 6

4000 Kranj, Slovenija

T +386 (0)4 2077 000

F +386 (0)4 2077 500

**CRNA.  
ŠIROKA.  
SNAŽNA.**

